



고객과의 신뢰를 바탕으로 늘 변화하며 도전하는 기업

# SIGNTELECOM

*Since 1989*



디스플레이  
FULL COLOR DISPLAY



SI 교통공공  
SYSTEM INTERGRATION



IBS  
INTELLIGENT BUILDING SYSTEM



LED 조명  
LED LIGHT



## LED·LCD DISPLAY TOTAL SOLUTION



株式 会社 싸인텔레콤  
SIGNTELECOM

# LED Display System

최첨단 기술과 앞선 감각으로 시선을 사로잡다.



Human



Research



Idea



environment

# *Signtelecom*

고객이 원하는 솔루션을 단기간 내에 생산 공급할 수 있는 20년이 넘는 오랜 경험과

Know-How를 바탕으로 국내 최대의 다양한 제품 실적을 갖춘 전자식 Display 분야의 선두주자



## 회사개요 Outline

회 사 명 : 주식회사 싸인텔레콤  
SIGNTELECOM CO., LTD

대표이사 : 성 기 빈(成 基 彬) Sung Ki Bin

자 본 금 : 5억

업 종 : 전자제품 제조, 광고용 램프 및 유사 조명장치  
폐쇄회로 텔레비전, 시스템 통합, 소프트웨어 개발  
기타 이에 관련되는 부대업무 일체

소 재 지 : 〈서 울 본 사〉 서울 영등포구 경인로 775 1-119  
(문래동3가, 에이스하이테크시티)  
〈파 주 공 장〉 경기도 파주시 신촌동 311번지



# 회사연혁 History

1980~  
1990

2000

- 1989. 07. 미래과학시스템 설립(용산구 선인 전자상가 2543호 소재)
- 1989. 10. LED 단색 전광판 개발
- 1989. 12. LED 칼라 전광판 개발
  
- 1990. 01. 서울 지하철 차량내 역 안내 및 정보전달용 전광안내판 개발  
(실용신안등록 NO. 90-732 / 공고 1993. 3. 6)
- 1992. 05. 싸인컴으로 상호변경
- 1992. 07. 표준형 LED SIGN BOARD 개발(SC-16 Module)
- 1993. 03. 표준형 LED SIGN BOARD 개발(SC-20 Module)
- 1993. 09. 사업장이전 (서초구 방배동 450-12)
- 1993. 10. 표준형 L.E.D SIGN BOARD 개발(SC-24 Module)
- 1996. 10. 문자비비가 내장된 전광판 상용화
- 1997. 10. (주)싸인텔레콤으로 법인 전환
- 1998. 01. 서울 시내버스내 문자안내시스템 (문자안내방송)
- 1998. 07. 전광시스템의 콘트롤 장치(실용신안등록 제127775호)
- 1998. 12. 무선페이저기능을 구비한 전광판 시스템의 구동장치  
(실용신안등록 제138376호)
- 1999. 10. 무선통신망 이용한 LED 전광판 설치(LG텔레콤)
- 1999. 12. 병역특례 업체 지정(병무청)
  
- 2000. 01. 버스정거장 자동안내시스템 (특허 제0252652호)
- 2001. 06. 통신상에서의 표시제어를 위한 임베디드 컴퓨터장치  
(실용신안등록 제 0235149호)
- 2001. 08. ISO 9001 인증 획득
- 2002. 09. 보급형 FULL COLOR 전광판 개발
- 2002. 11. 임베디드 컴퓨터 시스템과 이를 이용한 통신망상에서의 표시제어 시스템  
(특허 제 0362876호)
- 2002. 12. 정보통신공사사업면허 취득(제112856호)서울체신청
- 2003. 06. 사업장 확장 이전 (구로구 구로동 한신 IT타워 717호)
- 2003. 08. FULL COLOR MULTI VIDEO VISION CONTROLLER 개발
- 2003. 11. 기업부설연구소 설립(제20032161호)
- 2004. 08. 기술 혁신형 기업 (INNO BIZ) 선정
- 2005. 06. 열차행선안내장치 Controller System 개발
- 2005. 09. 환경표지인증 획득
- 2006. 07. SQ인증 (현대자동차 품질인증)
- 2007. 02. 디자인등록 (특허청)등록 제30-0440793호
- 2007. 03. 모범납세자 국세청장 표창
- 2007. 04. 신기술인증 (NEP) 획득
  
- 2007. 05. 조달청 우수제품 인증 획득
- 2007. 05. 사업장 이전 (서울시 영등포구 문래동3가 에이스하이테크시티)
- 2007. 08. KT 협력사 인증서 획득
- 2007. 08. 시스템-온-칩 기반 LED 신호처리장치 (특허 제2006-0100927호)
- 2007. 12. 표창장 (산업자원부 생산성 향상 및 노사협력증진)
- 2008. 04. NEP신제품인증 (SOC를 이용한 독립형 소형전광판 제어장치)
- 2008. 10. 신기술실용화 유공자(기업)부문 대통령 표창장
- 2009. 07. LED 조명장치 (특허 제10-0909231호)
- 2009. 11. 에너지 절약 전문기업 등록 (ESCO)

2010

- 2010. 01. 사업장 확장 / 조명사업부 증설 (구로동소재)
- 2010. 08. 조달청 우수제품지정증서 획득
- 2010. 10. 전력선통신을 이용한 대규모 경관조명 시스템 (특허 제10-0987278호)
- 2010. 11. 백만불 수출의 탑 수상
- 2010. 12. 대한수영연맹회 공인증 획득
- 2011. 05. 신기술인증서(NEP)획득
- 2011. 07. 경기 파주시 사옥 준공
- 2011. 09. LED 스마트 컨트롤 모듈을 갖는 LED 조명등용 객체 관제장치 (특허 제10-1064591호)
- 2011. 09. 블럭단위별 파워 LED를 통한 가변정보표지판 (특허 제10-1069641)
- 2011. 12. 대각선 조사각도를 갖는 양면 조사형 LED 등기구 (특허 제10-1095520)
- 2011. 12. LED Smart Lighting System (조명 절전 제어 시스템)
- 2011. 12. 조명(형광등, 평판등), Converter 52w급 개발
- 2012. 01. Soho Smart Lighting System (소규모 조명 절전 제어 시스템)
- 2012. 06. 본사 판교 이전 (경기도 성남시 분당구 삼평동 세븐 벤치 밸리)
- 2013. 01. 서울사무소 개소 (영등포 문래동 소재)
- 2013. 02. 고효율에너지기자재 인증서 획득-직관형 LED 램프 (에너지관리공단)
- 2013. 02. KS 제품인증서 획득 (한국표준협회)
- 2013. 06. 환경표지 인증 (한국 환경 산업기술원)
- 2013. 07. 본사이전 (서울시 영등포구 문래3가 에이스하이테크 시티)
- 2013. 08. 우수제품지정 (조달청)
- 2013. 08. 고효율 에너지 기 자제 인증 매입 형 LED 등 기구(에너지 관리공단)
- 2013. 08. 기술 혁신 형 중소기업 (INNO-BIZ)
- 2013. 09. 고효율 에너지 기 자제 인증 고정형 LED 등 기구(에너지 관리공단)
- 2013. 11. 반사각을 이용한 LED Lamp 등 기구(특허 제10-1332213호)
- 2014. 01. 벤처기업 확인 (기술보증기금)
- 2014. 03. 반사각을 통해 배광분포·조도효율이 향상된 다기능 LED 등기구 (특허 제 10-1381308)
- 2014. 04. ROHS 제품 인증서 획득
- 2014. 04. CE 인증서 획득
- 2014. 06. NEP신제품인증
- 2014. 06. KRAR 인증서 획득
- 2014. 11. 대통령 표창장(벤처·창업산업발전)
- 2015. 06. 환경표지 인증
- 2015. 08. 스마트 TFT LCD 모듈을 통한 멀티정보표출장치(특허 제10-0087489)
- 2017. 01. 성능인증서(중소기업청)
- 2017. 02. 정보통신공사협회 표창  
특허청장 표창
- 2017. 03. 대통령 표창(모범납세자)
- 2017. 06. NEP신제품인증  
우수제품지정

현재

# 회사조직 Organization

## 회사조직도



## 인원 분포 현황



### 사무실

- 영업 및 마케팅
  - 관리 및 기획
  - 협력업체 운용
  - 그래픽 디자인 개발
- 관리직 : 5명**
- 사무직 : 42명**



### 공 장

- 하드웨어 및 소프트웨어 개발
  - 제품생산
  - 현장공사 및 운용교육
  - A/S 및 유지보수
- 관리직 : 5명**
- 사무직 : 22명**

# 싸인텔레콤 종합상황실 운용





## 주요제품

Introducing Aspects of Major Products



## 주요제품 Introducing Aspects of Major Products

### Full color Display





## 주요제품 Introducing Aspects of Major Products

### Full color Display





## 주요제품 Introducing Aspects of Major Products

### Full color Display





## 주요제품 Introducing Aspects of Major Products

### Full color Display





## 주요제품 Introducing Aspects of Major Products

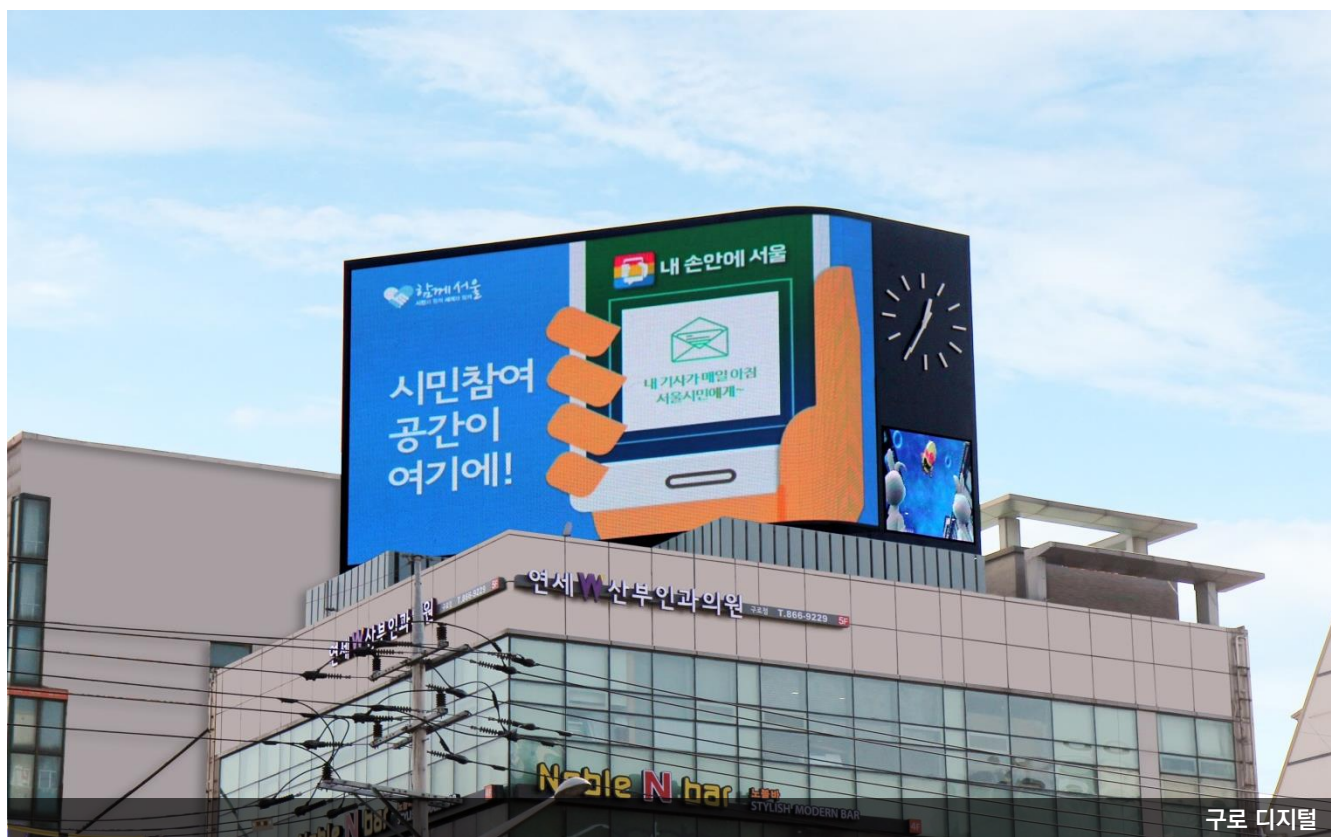
### Full color Display





## 주요제품 Introducing Aspects of Major Products

### Full color Display





## 주요제품 Introducing Aspects of Major Products

### Full color Display





## 주요제품 Introducing Aspects of Major Products

### Full color Display





# 주요제품 Introducing Aspects of Major Products

## Full color Display





## 주요제품 Introducing Aspects of Major Products

### Full color Display





## 주요제품 Introducing Aspects of Major Products

### Full color Display





## 주요제품 Introducing Aspects of Major Products

### Full color Display



កម្ពុជា សិប្បកម្ម ហិរញ្ញវត្ថុ



김포스카이파크



서귀포 시청



## 주요제품 Introducing Aspects of Major Products

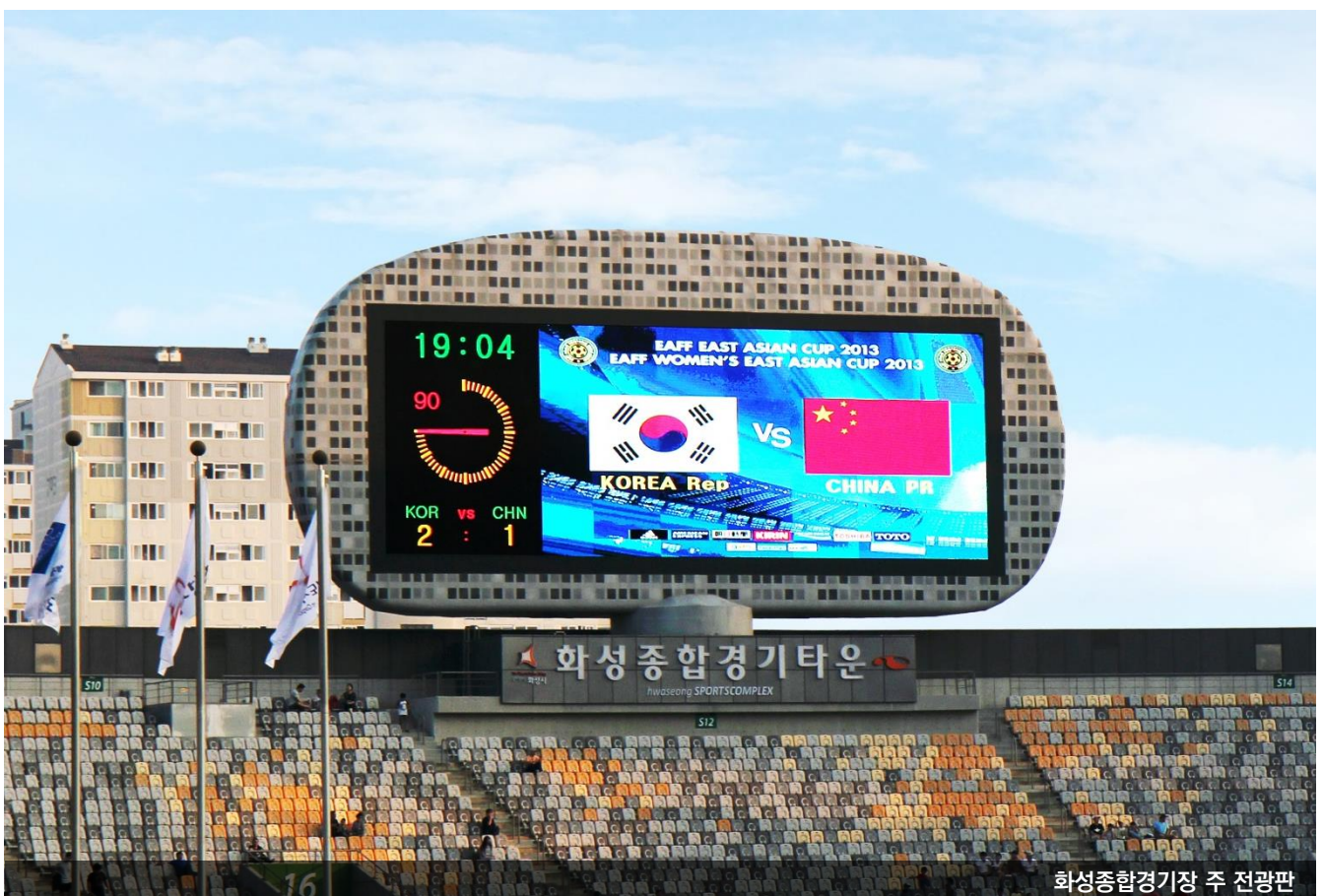
### Full color Display





## 주요제품 Introducing Aspects of Major Products

### 스코어보드 (Score Board)





## 주요제품 Introducing Aspects of Major Products

### 스코어보드 (Score Board)



부산구덕경기장



국군체육부대 육상장 전광판

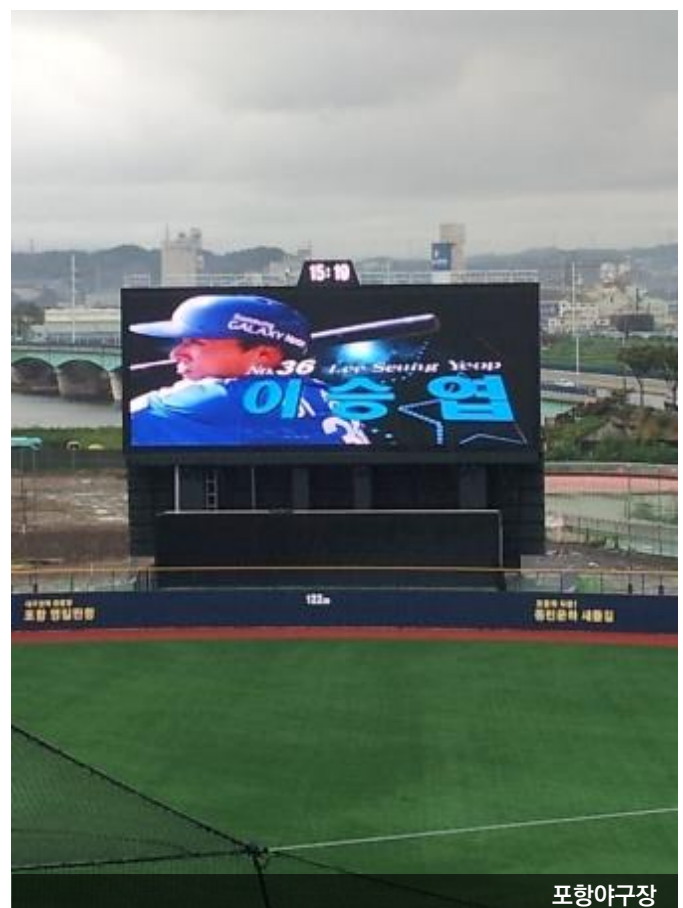


부산구덕경기장



## 주요제품 Introducing Aspects of Major Products

### 스코어보드 (Score Board)



## 주요제품 Introducing Aspects of Major Products

### 스코어보드 (Score Board)





## 주요제품 Introducing Aspects of Major Products

### 여객자동안내장치 (Passengers Information Device)

**KORAIL** 한국철도공사

### 여객운임안내

현재시각 17:44

[호남선]

정차역	KTX		새마을		무궁화/누리로	
	특 1	일반	특 1	일반	일반	인 1
김제	13,200	8,400	8,400	4,800	2,600	2,200
청음	13,200	8,400	8,400	4,800	2,700	2,300
광주송정	14,200	9,400	8,900	12,600	9,000	6,000
목포	22,300	15,900	15,100	18,800	15,200	10,200
논산	13,200	8,400	8,000	8,400	4,800	2,600
서대전	13,200	8,400	8,000	11,100	7,500	5,100
오송	17,800	12,700	12,100	-	-	-
용산	39,900	28,500	27,100	26,200	22,600	15,300

KORAIL KOREA RAILROAD

표사는 곳 Tickets | 買票所

3 표사는 곳 Tickets | 買票所

2 표사는 곳 Tickets | 買票所

1 표사는 곳 Tickets | 買票所

해운대여객 매표소 안내표시기

### 출발열차안내 (Departure Schedule)

현재시각(Time) 17:31

열차번호 Train No.	종착역 Terminal Station	당역출발 Dep. Time	종착역 도착시간 Arr. Time	타는 곳 Tracks	열차정보 Train Information
1514	용산	17:35	21:00	3	기 표 증
1537	여수	17:58	20:04	4	지연 0 분
1536	익산	18:24	18:54	3	지연 0 분
1125	여수	18:42	20:44	4	지연 01 분
1516	용산	19:06	22:56	3	지연 0 분
1126	용산	20:18	23:31	3	지연 0 분

지나친 혼란을 삼갑시다. 정성을 다하여 모시겠습니다. 철도를

전주역 출발열차안내 표시기(LCD)

이제, 철도여행 문화도  
KTX 시대입니다.  
바르게, 깨끗하게, 함께 편하게

전주역 홈표시기(LCD)

### 수원 인천 방면 타는 곳 안내

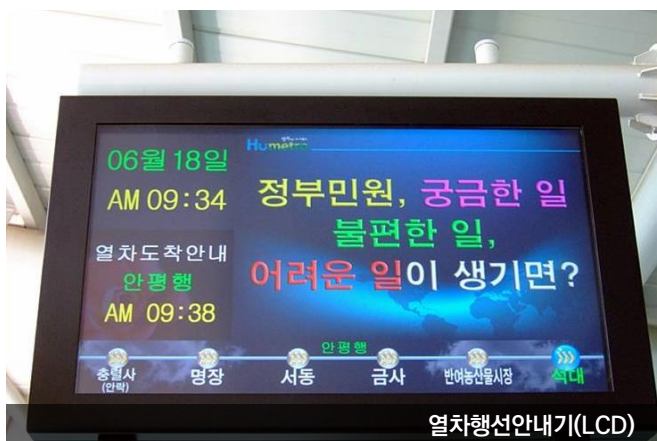
출발순서	타는 곳	행 선 지	연차열차운행회차
1	2층	병점	계전
2	2층	인천	북출
3	2층	인천	계도

여객 통로표시기



## 주요제품 Introducing Aspects of Major Products

### 열차행선안내장치 (Train Destination Information Device)





## 주요제품 Introducing Aspects of Major Products

### 버스정보시스템 (Bus Information System)





## 주요제품 Introducing Aspects of Major Products

### 버스정보시스템 (Bus Information System)



성남 버스정보시스템



의왕 버스정보시스템



화성 버스정보시스템



성남 버스정보시스템



## 주요제품 Introducing Aspects of Major Products

### 버스행선지안내시스템 (Destination Guidance Signboard)





## 주요제품 Introducing Aspects of Major Products

### 도로교통정보시스템 (Variable Message System)





## 주요제품 Introducing Aspects of Major Products

### 도로교통정보시스템 (Variable Message System)





## 주요제품 Introducing Aspects of Major Products

### 운항정보시스템 (Flight Information Display System)





## 주요제품 Introducing Aspects of Major Products

### 환경오염정보표시기 (Clean Sys.)





## 주요제품 Introducing Aspects of Major Products

### 특장차량용





## 주요제품 Introducing Aspects of Major Products

### 해외 (Export)





## 주요제품 Introducing Aspects of Major Products

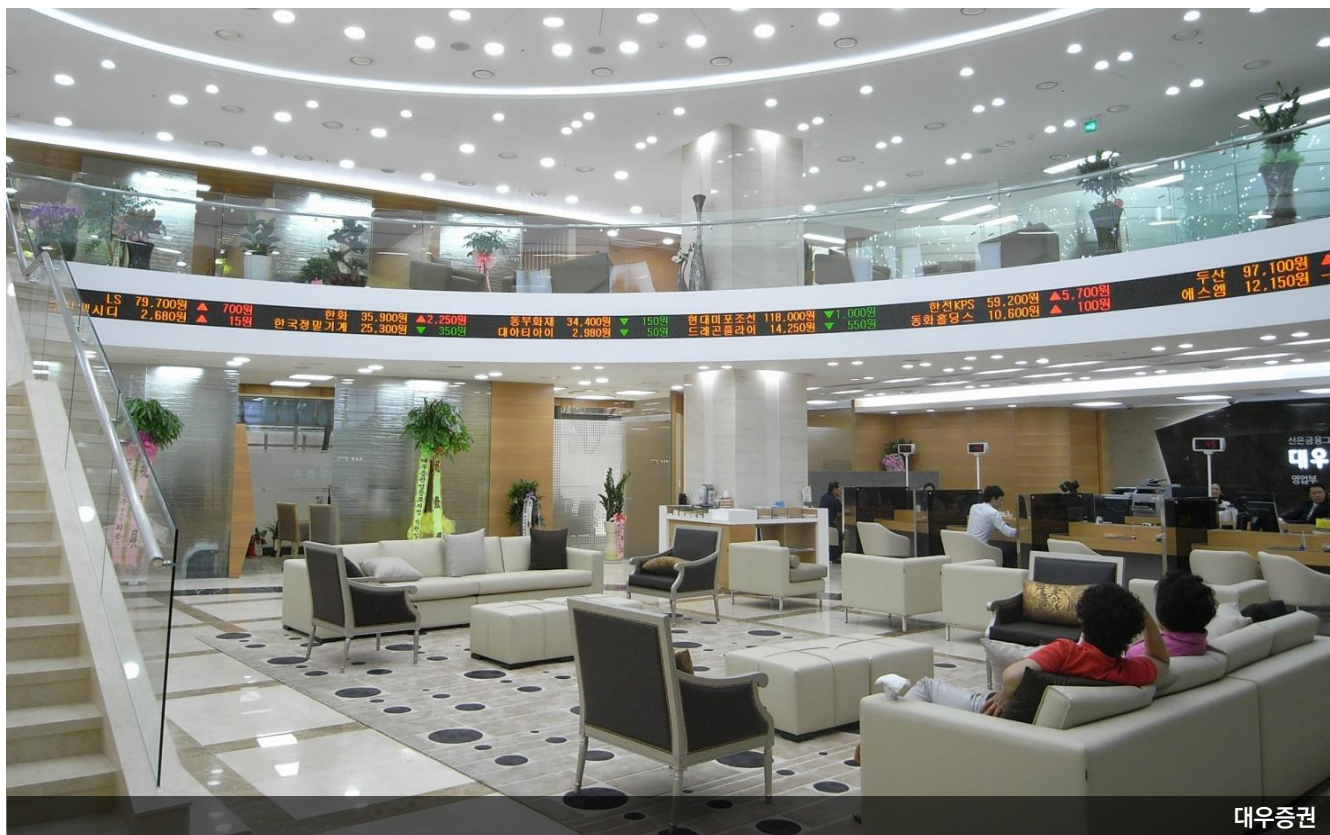
### 해외 (Export)





# 주요제품 Introducing Aspects of Major Products

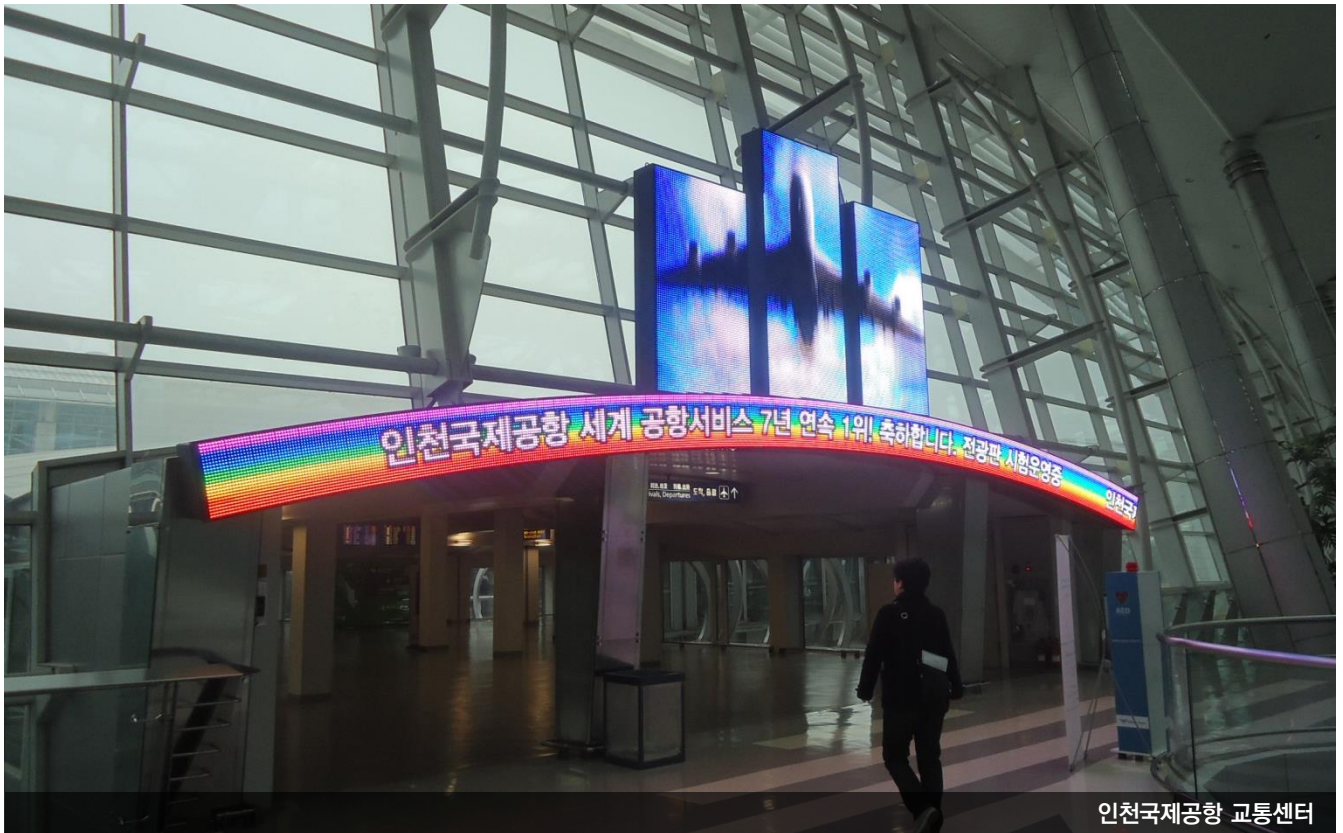
## 응용시스템 (Various Application System)





## 주요제품 Introducing Aspects of Major Products

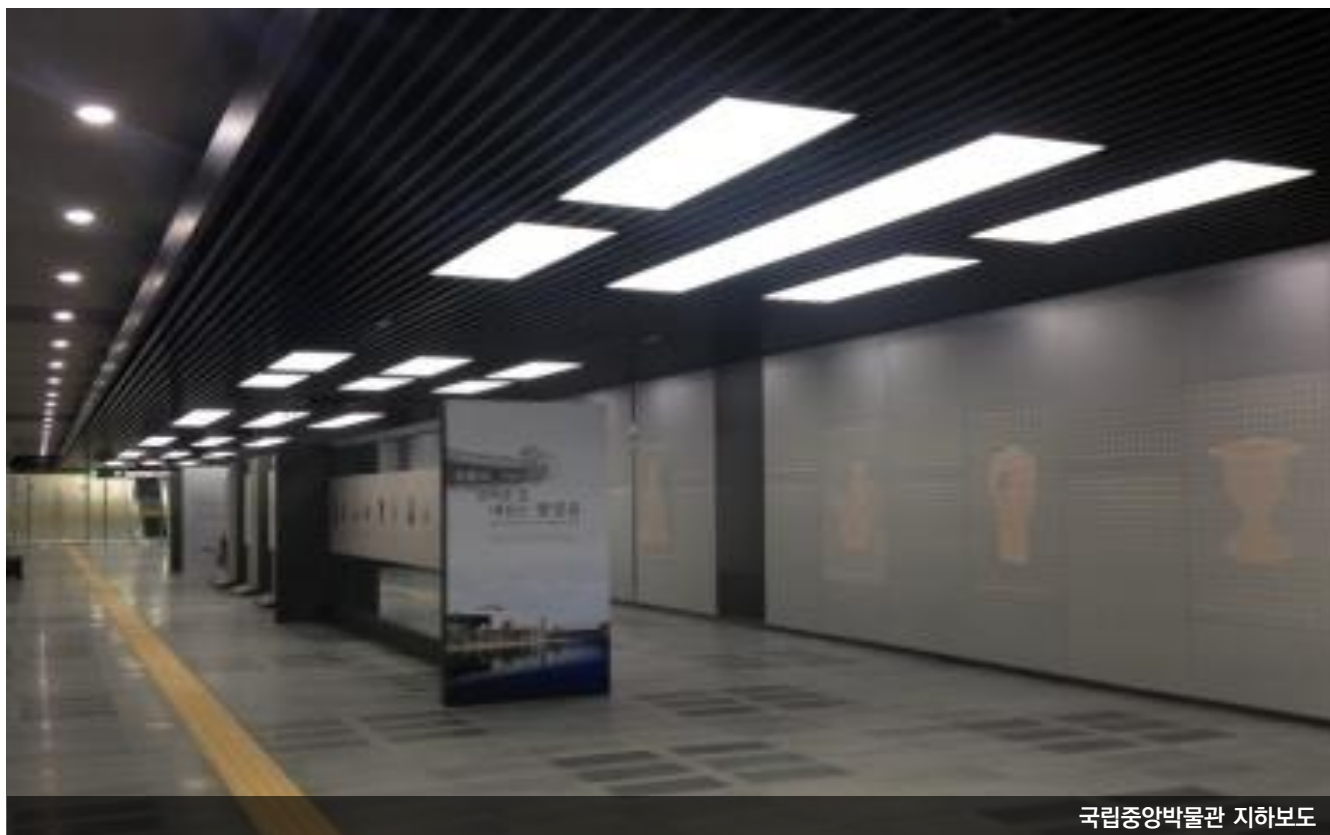
### 응용시스템 (Various Application System)



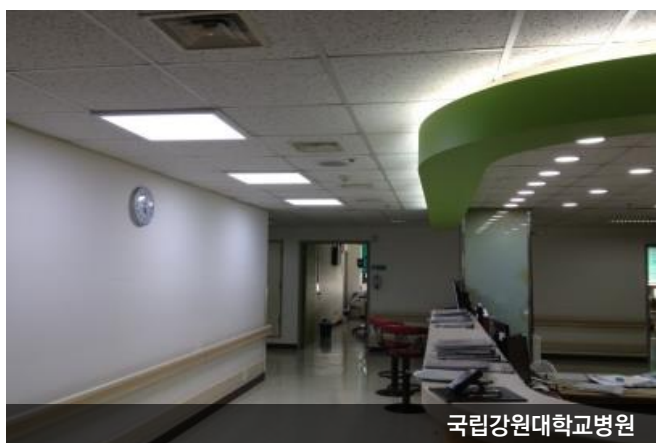


## 주요제품 Introducing Aspects of Major Products

### LED 시스템 조명



국립중앙박물관 지하보도



국립강원대학교병원



베트남 한세 TG 패키징



별정우체국 연금관리단



한국지역난방공사 마포지사





## *System Intergration Of Ubiquitous Display Solution For IT System*

### HEAD OFFICE

서울특별시 영등포구 경인로 775, 에이스하이테크시티 1동 119호  
AceHigh-Tech City, 1dong, 119ho, 775 Gyeongin-ro,  
Yeongdeungpo, Seoul 07299, Korea  
TEL. 02-3439-0033 FAX. 02-3439-0042

### FACTORY

경기도 파주시 소라지로 195번길 113 (신촌동)  
113, Soraji-ro 195beon-gil, Paju-si, Gyeonggi-do,  
10863, Korea  
TEL. 031-941-8778 FAX. 031-8071-4672

### A/S

TEL. 1544-2399  
E-MAIL : [signtelecom@signtelecom.com](mailto:signtelecom@signtelecom.com)  
**[www.signtelecom.com](http://www.signtelecom.com)**